



TOMA TELEFÓNICA RJ 12

RJ 12 TELEPHONE SOCKET

PRISE TÉLÉPHONE RJ 12

INFORMACIÓN

Función	Toma telefónica.
Marca	Commscope.
Corriente nominal	0,75 A.
Modo de instalación	Montaje en caja de empotrar.
Estándares de transmisión	ANSI/TIA-568-C.2   ISO/IEC 11801 Class C.

CARACTERÍSTICAS  
TÉCNICAS

Pelado de cable necesario	50 mm.
Tipo de embornamiento	-
Temperatura ambiente de funcionamiento	-5 a 40°C.
Temperatura ambiente de almacenamiento	-10 a 50°C

CARACTERÍSTICAS  
DE MATERIAL

Carcasa	ASA-PC.
Cuerpo mecanismo	Polycarbonato.
Materiales del contacto	Bronze beryllium y Oro.
Tornillos	Acero CQ15. Slotted pan head. Metric thread M3.5.
Mantenimiento	Limpiar con un paño suave. No utilizar limpiadores abrasivos.

INFORMATION

Function	Toma telefónica.
Brand	Commscope.
Rated current	0,75 A.
Mode of installation	Mounting in a flush-mounted box.
Transmission standards	ANSI/TIA-568-C.2   ISO/IEC 11801 Class C.

CHARACTERISTICS  
TECHNIQUES

Wire stripping required	50 mm.
Type of terminal connection	-
Ambient operating temperature	-5 a 40°C.
Ambient storage temperature	-10 a 50°C

CHARACTERISTICS  
OF MATERIAL

External body	ASA-PC.
Mecanism body	Polycarbonate.
Materiales del contacto	Bronze beryllium and gold.
Screws	CQ15 steel. Slotted pan head. Metric thread M3.5.
Maintenance	Clean with a soft cloth. Do not use abrasive materials or cleaners.

INFORMACIÓN

Fonction	Prise téléphone.
Marque	Commscope.
Courant nominal	0,75 A.
Modo de instalación	Montage ou avec boîtier encastrable.
Normes de transmission	ANSI/TIA-568-C.2 ISO/IEC 11801 Classe C.

CARACTÉRISTIQUES  
TECHNIQUES

Dénudage de fil requis	50 mm
Type de borne	-
Température ambiante de fonctionnement	-5 a 40°C.
Température ambiante de stockage	-10 a 50°C

CARACTÉRISTIQUES  
DU MATÉRIAU

Coque	ASA-PC.
Corps mécanisme	Polycarbonate.
Matériaux du contact	Bronze, béryllium et or.
Vis	Acier CQ15. Tête fendue. head. Filetage métrique M3.5.
Entretien	Nettoyez avec un chiffon doux. Ne pas utiliser de nettoyeurs abrasifs.

CERTIFICADOS DE PRODUCTO

ROHS compliance.

PRODUCT CERTIFICATES

ROHS compliance.

CERTIFICATIONS DU PRODUIT

ROHS compliance.

DIMENSIONES DE PRODUCTO

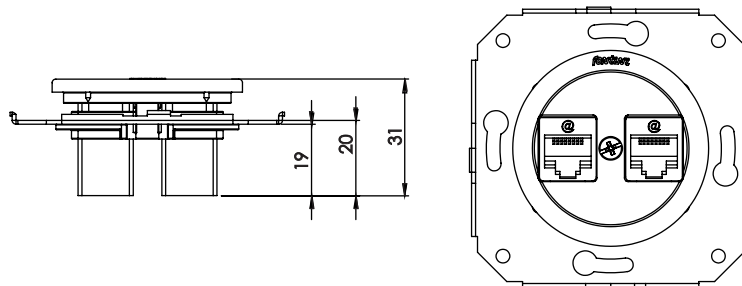
Medidas en mm.

PRODUCT DIMENSIONS

Measures in mm.

DIMENSIONS DU PRODUIT

Mesures en mm.



CAJAS

BOX TYPES

BOÎTES



Universal  
Universal  
Universel  
60x60x40mm



Universal  
Universal  
Universel  
Ø 65x40mm



SISTEMA  
DE INSTALACIÓN

INSTALLATION  
SYSTEM

SYSTÈME  
D'INSTALLATION

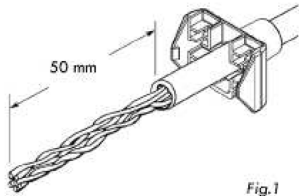


Fig.1

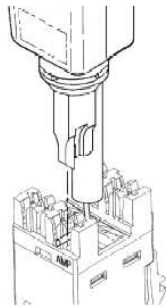


Fig.2

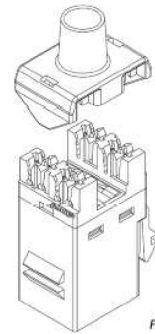


Fig.3

ESQUEMA DE CONEXIÓN

CONNECTION SCHEME

SCHEMA DE CONNEXION

Toma Telefónica RJ 12  
RJ 12 Telephone Socket  
Prise Téléphone RJ 12

